



ASAKURA CONSULTANT COMPANY

「ひと」が楽しく生きる
「まち」づくりをめざして

NEWS

2021年10月1日 [福岡市地下鉄への広告を掲載しました。](#)

2021年5月20日 [不動産業を再開しました☆](#)

2021年5月19日 [一緒に働く仲間を大募集中！](#)

2018年7月26日 [ホームページをリニューアルしました！](#)

概要

環境を起点とした土木設計コンサルタント業務を主として
いる会社です。水から始まる 山・森林・川・海などの自
然環境に向き合い、都市環境・上下水道・道路・事業計画
等に携わることで、西日本地区を主とし、全国に事業展開
を図り、地域への社会貢献を目的としています。

WORKS

事業内容

POLICY

経営理念

ABOUT

会社概要

BUSINESS

事業内容

CIVIL ENGINEERING



I. 公共事業 設計・測量・調査部門

○ 1. 上水道部門

除鉄除マンガン+脱ヒ素浄水場施設設計・工事管理
(三輪それり浄水場)

超急速生物浄水施設設計(南島原市)

西沖浄水場更新基本設計業務(糸島市)

水管橋健全度判定業務委託(久留米市)

○ 2. 公営事業会計・アセットマネジメント部門

西海市 築上町 添田町 赤村 等

上下水道公営事業会計から一般会計への移行・調査・
検討業務

水道における「アセットマネジメント(資産管理)」の
策定・支援業務

その結果が反映できる「水道事業ビジョン」、「経営戦
略」の策定業務

○ 3. 下水道部門

福岡市 下水道管更生設計(住吉幹線) 馬蹄型L=1,200m
H=2,700mm

○ 4. 道路設計部門

○ 5. 河川設計

矢部川支流 災害対策実施設計 L=2,200m

II.民間コンサルタント部門



1.再生可能エネルギー施設設計

- 太陽光発電所設置に伴う林地開発申請業務・土木詳細設計業務
- 水力発電所設置に伴う水量調査・基本・実施詳細設計
- 風力発電所設置に伴う風況調査・基本・実施詳細設計
- 降水域面積の調査・検討・流出量の算出
- 対策工事の検討・提案・設計業務



2.系統連系型蓄電池設計

- 系統連系蓄電池の企画・設計・施工管理

[実績を見る](#)

III.建設コンサルタント業



- 公共上下水道・道路等設計・太陽光発電所開発業務・民間宅地等開発事業・事業経営コンサルタント業務

[実績を見る](#)

IV.測量調査業



- 測量業務全般・地質調査、解析業務

V.太陽光発電事業



- 太陽光発電所発電事業・仲介（事業検討評価）※
自社開発案件の売買

[実績を見る](#)

VI.不動産事業



- 宅地建物の売買・民間宅地等開発事業・売買仲介
事業

[実績を見る](#)



PHILOSOPHY


経営理念

"ひと"が楽しく生きる

"まち"づくりをめざして

建設コンサルタント業務のなかでも、上下水道環境の設計コンサルティング業務や電気発電事業・系統蓄電事業の企画開発運営事業にこだわっております。

当社の事業は、自然環境と向かい合い地域特性を検討し、設計に反映する仕事であると認識しております。



開発等のコンサルティングは、人間の都合に合わせて自然を破壊するといった業務にもなりますが、地域性を理解し融和することにより、少しでもよりよい環境作りの提案を心がけています。

その為、多くの知識・実績・創意工夫が必要とされていると認識し、邁進していく所存です。

朝倉コンサルタントでは、「自然に優しい環境整備」を基本に、経済性・効率性を考え、自然に対する影響を十分に考慮した社会環境の整備を目標に、その技術に努力を重ねています。

私たち朝倉コンサルタント株式会社は、都市計画・再生可能エネルギー等の開発や太陽光発電事業や系統連系蓄電池事業通して多彩なステージにおいて、発注者だけではなく自社事業として同様に多彩な視点からより良い環境を提案し、そしてまちづくりを支援する活動を展開しています。

ABOUT

会社概要

| | |
|-------|---|
| 会社名 | 朝倉コンサルタント株式会社 |
| 本社所在地 | 福岡県福岡市 南区大楠一丁目4番22号 (業務部 企画営業部 設計部) |
| TEL | 092-406-8910 (代表) 092-406-8911 (設計部) |
| FAX | 092-406-8912 (共通) |
| MAIL | gyoumu@asacon.co.jp |
| 代表者 | 倉掛 和俊 一級土木施工管理技士 |
| 顧問 | 川口 忠道 (福岡県土木親和会会員) 原 國昭 (福岡県土木親和会会員) |
| 資本金 | 3,800万円 |
| 登録業種 | 建設コンサルタント 建05第7964号 測量業者 第(5)-29169号 宅地建物取引業 |
| 関連諸団体 | ・(公社)全国上下水道コンサルタント協会 正会員 ・(一社)福岡市設計測量業協会 正会員 ・(一社)福岡県測量設計コンサルタンツ協会 正会員 ・福岡県土木親和会 |
| ISO | ISO14001認証登録 (2019年9月25日) MSA-ES-1715 ISO9001認証登録 (2023年9月27日) MSA-QS-4981 |



事業所

長崎支店

〒850-0835 長崎県長崎市桜木町2-32

諫早営業所

〒859-0403 長崎県諫早市多良見町市布
1724-4

平戸営業所

〒859-5366 長崎県平戸市宝亀町638

佐賀営業所

〒847-0041 佐賀県唐津市千代田町
2109-67 CHIYOビル2階

日田営業所

〒877-0000 大分県日田市大字堂尾126
-3

国東営業所

〒872-1614 大分県国東市国見町岐部
1277

朝倉事務所

〒838-1521 福岡県朝倉市杷木志波5083

久留米事務所

〒830-0034 福岡県久留米市大手町2-15
ジパングビル1F

行橋事務所

〒824-0077 福岡県行橋市大字入覚2521

八女事務所

〒834-0012 福岡県八女市山内460-11

大野城事務所

〒816-0941 福岡県大野城市東大利1-
13-10

太宰府事務所

〒818-0131 福岡県太宰府市水城2-240
-6

筑紫野事務所

〒818-0012 福岡県筑紫野市大字天山7-
24

系列会社



合同会社宇佐市東恵良ソーラーパーク

合同会社北宇佐バッテリープレイス

合同会社竹田津バッテリープレイス

合同会社日置市入来バッテリープレイス

業務特徴

当社は建設コンサルタントとして、開発申請業務並びに、上下水道施設、水環境施設の計画検討・設計を得意とし、調査設計及び施工管理業務を行っており、専門知識と経験をもとに常に前向きで、より経済的であり効率の良い技術及び計画の提案・検討を心掛けております。

PROJECT

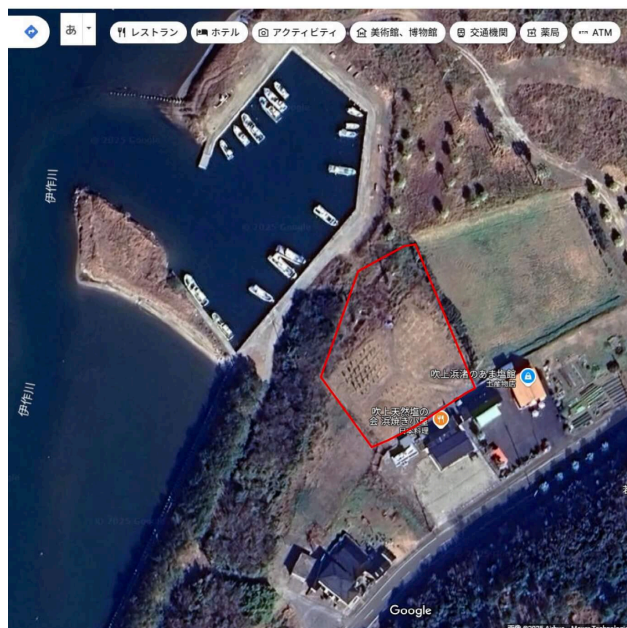
実績紹介

蓄電池事業

日置市入来バッテリープレイス

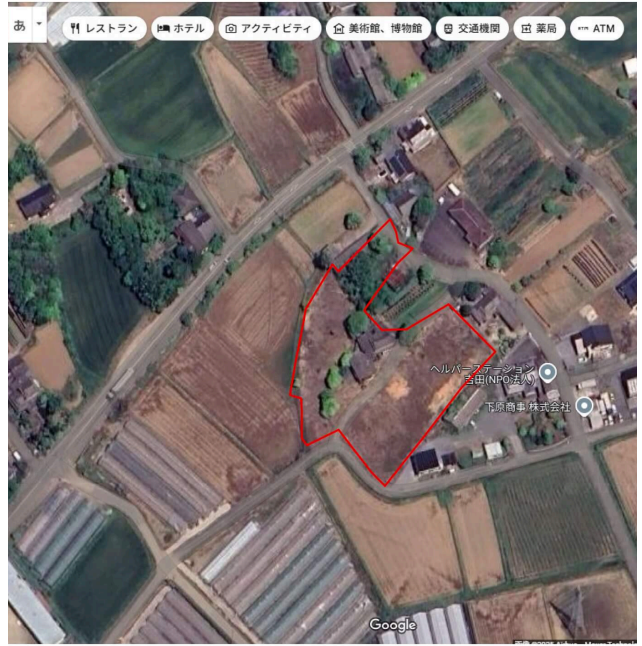
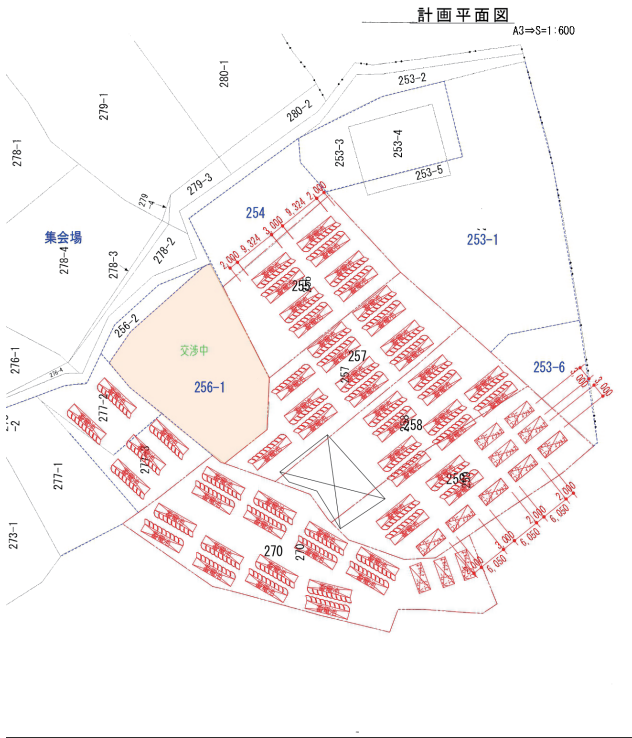
配置計画平面図

置市吹上町入来字濱川



| | |
|---------|------------|
| 蓄電設備容量 | 38Mw |
| 最大受電電力 | 10Mw |
| 連系開始予定日 | 2026/10/20 |
| 敷地面積 | 2,662㎡ |

北宇佐バッテリープレイス



| | |
|---------|------------|
| 蓄電設備容量 | 104Mw |
| 最大受電電力 | 26Mw |
| 連系開始予定日 | 2026/10/20 |
| 敷地面積 | 4,864㎡ |



PROJECT

実績紹介

建設コンサルタント事業

水管橋健全度判定業務委託

| | |
|------|-------------|
| 設計内訳 | 5ヶ所総桁長38.4m |
|------|-------------|

西沖浄水場更新基本設計業務

| | |
|------|------------------------------------|
| 設計内訳 | 浄水場基本設計：対象水量4,950m ³ /日 |
|------|------------------------------------|

箱崎(箱崎二丁目)外地区下水道築造工事 詳細設計業務委託

| | |
|------|--------------|
| 設計内訳 | 管更生工法：1,360m |
|------|--------------|

草ヶ江(田島二丁目外)地区下水道築造工事設計業務委託

| | |
|------|--------------|
| 設計内訳 | 管更生工法：1,164m |
|------|--------------|

諫早市 栗面中継ポンプ場外増強設計業務

| | |
|-------|----------------------------|
| 計画送水量 | Q= 34,000m ³ /日 |
|-------|----------------------------|

福岡市 多々良浄水場中央監視制御設備外更新工事实施設計業務 電気システム更新

| | |
|------|--------------------------|
| 施設能力 | 122,000m ³ /日 |
|------|--------------------------|

三輪それり 脱ヒ素装置浄水施設設計施工管理

| | |
|----|--------------|
| 備考 | 西日本での実績は当社のみ |
|----|--------------|

箱崎地区 排水計画策定業務

| | |
|----|--------------|
| 規模 | 雨水排水面積 241ha |
|----|--------------|

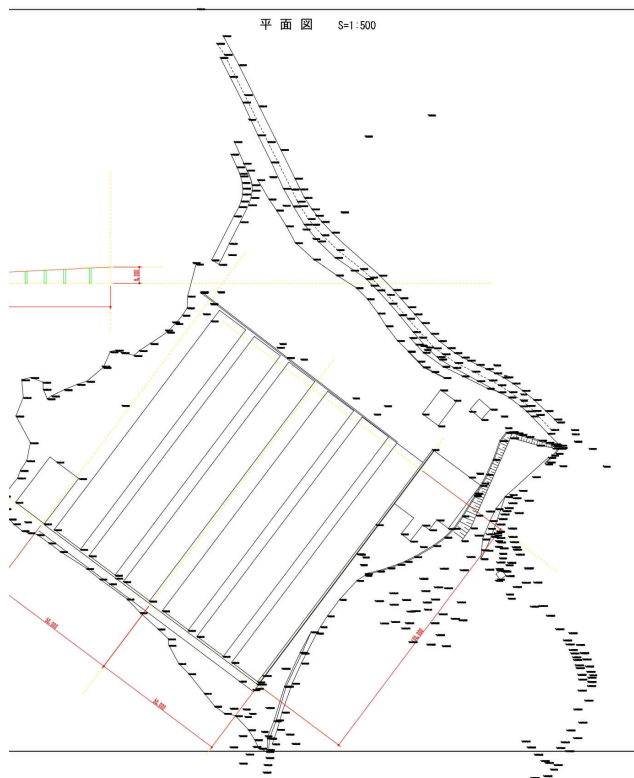
| | |
|----|-----------------------------------|
| 備考 | 雨水整備基準（1/5年→1/10年）の見直しに伴う事業計画認可設計 |
|----|-----------------------------------|

PROJECT

実績紹介

太陽光発電事業

宇佐市東恵良ソーラーパーク



| | |
|---------|------------|
| 発電容量 | 2,006.88kW |
| 許可容量 | 1,995kW |
| 連系開始予定日 | 2025/4/20 |
| 敷地面積 | 12,747㎡ |

大型太陽光発電 宗像市名残発電所



| | |
|--------|------------|
| 発電容量 | 1,030.3kw |
| 許可容量 | 800kw |
| 年間発電量 | 112.8万kW h |
| 発電金額年間 | 3,000万円 |
| 売電開始 | 令和2年5月 |

低圧発電所 都城市高城町発電所1～3号



| | |
|--------|--------------|
| 発電容量 | 55.8kw × 3区画 |
| 許可容量 | 49.5kw × 3区画 |
| 年間発電量 | 9.1万kW h |
| 発電金額年間 | 362万円 |
| 売電開始 | 平成29年3月 |

低圧発電所 平戸市宝亀地区発電所 17区画



| | |
|--------|------------------|
| 発電容量 | 89.6kw × 17区画 |
| 許可容量 | 49.5kw × 17区画 |
| 年間発電量 | 9.6万 k Wh × 17区画 |
| 発電金額年間 | 382万円 × 17区画 |
| 売電開始 | 令和3年12月 |

(管理物件) 低圧発電所 山鹿市菊鹿町発電所 4区画



| | |
|--------|--------------|
| 発電容量 | 87.3kw × 4区画 |
| 許可容量 | 44.0kw × 4区画 |
| 年間発電量 | 10万kwh × 4区画 |
| 発電金額年間 | 352万 × 4区画 |
| 売電開始 | - |



PROJECT
実績紹介

不動産事業

大分県国東市安岐町

| | |
|----|-------|
| 種別 | 土地 原野 |
| 規模 | 1.7ha |

三重県志摩市相模

| | |
|----|-----|
| 種別 | 元旅館 |
|----|-----|

その他太陽光発電用地等

| | |
|----|-----------------|
| 種別 | 土地 |
| 規模 | 6ha 余りを保有しています。 |

RECRUIT

採用情報

見えないところも仕事です。

目指すのは自然環境を考慮し、
地域特性にこだわった、まちづくりの設計です。
朝倉コンサルタント株式会社は、
「見えないところに気をつかう」ことができる
新入社員をお待ちしています。

朝倉コンサルタントについて

募集要項

ご応募について

朝倉コンサルタントについて

ミッション・行動指針

一般の土木設計業界とは違った、収益のある上下水道を専門とした建設コンサルタントを主とし、多角的に事業に対する見識を持ち、提案と実務を行えて、Group会社一体となって進めています。今後は特にグローバルなコンサルティングを進めていける人材を求めています。

朝倉コンサルタントの強み

公共土木設計にこだわらずSDGsに特化した事業推進を進めており、事業の多様化を図っております。自社グループで3.5MW余りの太陽光発電所を保有し、今後もNon-FITの太陽光発電所並びに水素発電所の開発を進めてまいります。

今後、昼間に系統から充填して夜間に売電する大型の系統連系蓄電池施設の開発を進めております。



求める人物像

1. 好奇心旺盛でポジティブな人材を求めています
2. 器用より着実な仕事を積み重ねる性格を重視します。
3. 新卒・中途にはこだわりません。



募集要項

新卒採用

| | |
|------|--|
| 募集職種 | 1.技術職 2.総合職 3.一般職 |
| 応募資格 | (理工系) 学部学科不問 (芸術系) 学部学科不問 (文系) 学部学科不問 既卒者可 |
| 勤務地 | 本社 (福岡県福岡市 南区大楠一丁目4番22号) |
| 業務内容 | 1.上下水道施設の設計・道路設計・開発案件各種の申請業務 2.文系についても公営企業会計から一般企業会計への移行に対する基本計画等の策定業務 (会計処理) 3.一般宅地・太陽光発電施設の開発申請・雨水排水検討業務等 4.県市町村へ巡回営業業務・不動産開発業者への定期訪問営業 |
| 初任給 | 1.技術職 ¥245,000 2.総合職 ¥235,000 3.一般職 ¥225,000 ※基本給+住宅手当+通常残業手当の合計 ※通勤手当や扶養手当ほか、該当者には手当あり |
| 賞与 | 年2回 |
| 昇給 | 年1回 |
| 休日 | 年間105日 年末年始、お盆休み、週休二日制 (ただし繁忙期は休日出勤あり。社内の計画による) |
| 休暇制度 | 年次有給休暇制度 |
| 勤務時間 | 9:00~18:00 (休憩60分) |
| 福利厚生 | 各種社会保険 (健康保険、厚生年金保険、雇用保険、労災保険) 退職金制度 |
| 研修制度 | 一般社会人研修 技術者研修 |

中途採用

募集職種（中途）

- 1.技術職
- 2.技術職補佐
- 3.営業職
- 4.一般事務職

応募資格

（技術職）高卒以上・土木設計の経験
（技術職補佐）高卒以上・エクセル、ワード、インターネットが使いこなせる方
（営業職）高卒以上・営業職経験者優遇・エクセル、ワード、インターネットが使いこなせる方
（一般事務職）高卒以上・エクセル、ワード、インターネットが使いこなせる方
（全共通）普通自動車免許をお持ちの方・AT可

勤務地 本社（福岡県福岡市 南区大楠一丁目4番22号）

業務内容

- 1.上下水道施設の設計・道路設計・開発案件各種の申請業務
- 2.文系についても公営企業会計から一般企業会計への移行に対する基本計画等の策定業務（会計処理）
- 3.一般宅地・太陽光発電施設の開発申請・雨水排水検討業務等
- 4.縣市町村へ巡回営業業務・不動産開発業者への定期訪問営業

給与

技術職 ： ¥280,000～¥550,000 ※基本給+職務手当
技術職補佐 ： ¥249,985～¥299,982
営業職 ： ¥250,000～¥390,000
事務職 ： ¥220,000～¥240,000
※通勤手当や扶養手当ほか、該当者には手当あり

賞与 年2回

昇給 年1回

休日 年間105日
年未年始、お盆休み、週休二日制（ただし繁忙期は休日出勤あり。社内の計画による）

休暇制度 年次有給休暇制度

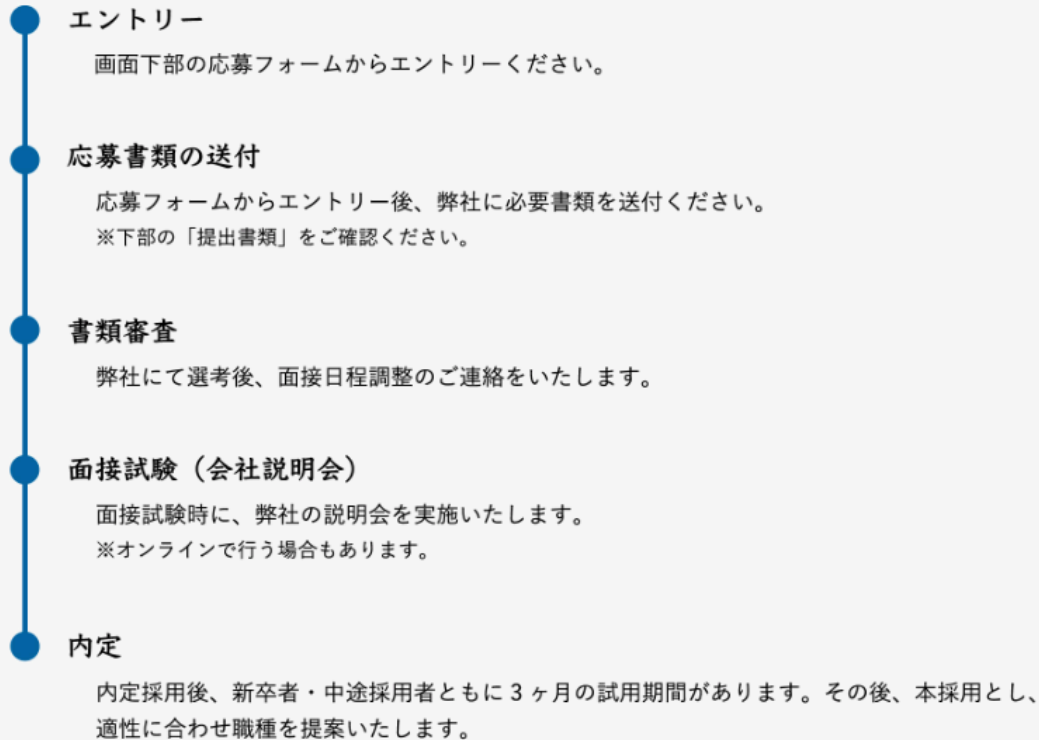
勤務時間 9:00～18:00（休憩60分）

福利厚生 各種社会保険（健康保険、厚生年金保険、雇用保険、労災保険）
退職金制度

研修制度 一般社会人研修
技術者研修

応募について

採用までの流れ



上記は弊社の標準的な採用までのフローです。実際の進め方はエントリー後、担当者よりご連絡いたします。

提出書類

- | | |
|-------------|---|
| 新卒採用 | <ol style="list-style-type: none">1.履歴書・自己紹介書2.卒業（修了）見込証明書3.成績証明書4.健康診断書 |
|-------------|---|

- | | |
|-------------|--|
| 中途採用 | <ol style="list-style-type: none">1.履歴書2.職務経歴書3.紹介状（ある方のみ） |
|-------------|--|

書類送付先

〒815-0082
福岡県福岡市 南区大楠一丁目4番22号
採用担当者宛

応募フォーム

この度は弊社にご興味を持っていただきありがとうございました。以下の項目を入力の上、「送信」ボタンを押してください。※のついた項目は必須項目です。

送信後は、**必要書類のご提出**も忘れずをお願いいたします。

※採用に関するご質問はお問い合わせページよりご連絡ください。

お名前 ※

例：朝倉 太郎

メールアドレス ※

例：xxxx@example.com

応募区分 ※

--新卒・中途を選択してください--

電話番号

00-0000-0000

志望動機・希望条件・質問など

例：業務内容に興味があり応募します

PRIVACY POLICY プライバシーポリシー

個人情報保護方針

朝倉コンサルタント株式会社（以下、当社）は、今日の高度情報通信社会において個人情報が重要な資産であることを理解し、個人情報を正しく扱うことが重要な責務であると認識し、以下の方針に基づき個人情報の保護に努めることを宣言します。

個人情報保護に関する法令や規律の遵守

当社は、個人情報の保護に関する法令及びその他の規範を遵守し、個人情報を適正に取り扱いま

プライバシーポリシーに同意する

送 信